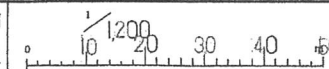


(令和7年度)

施設の配置図

縮尺



学校名

北小 学校

調査番号

27215

(市町村)

1755

(学校)

整理番号

1222
~1

凡 例

建 物

- ① 木とりこし建物
- ② 危険建物
- ③ 借用建物
- ④ 一時別建物

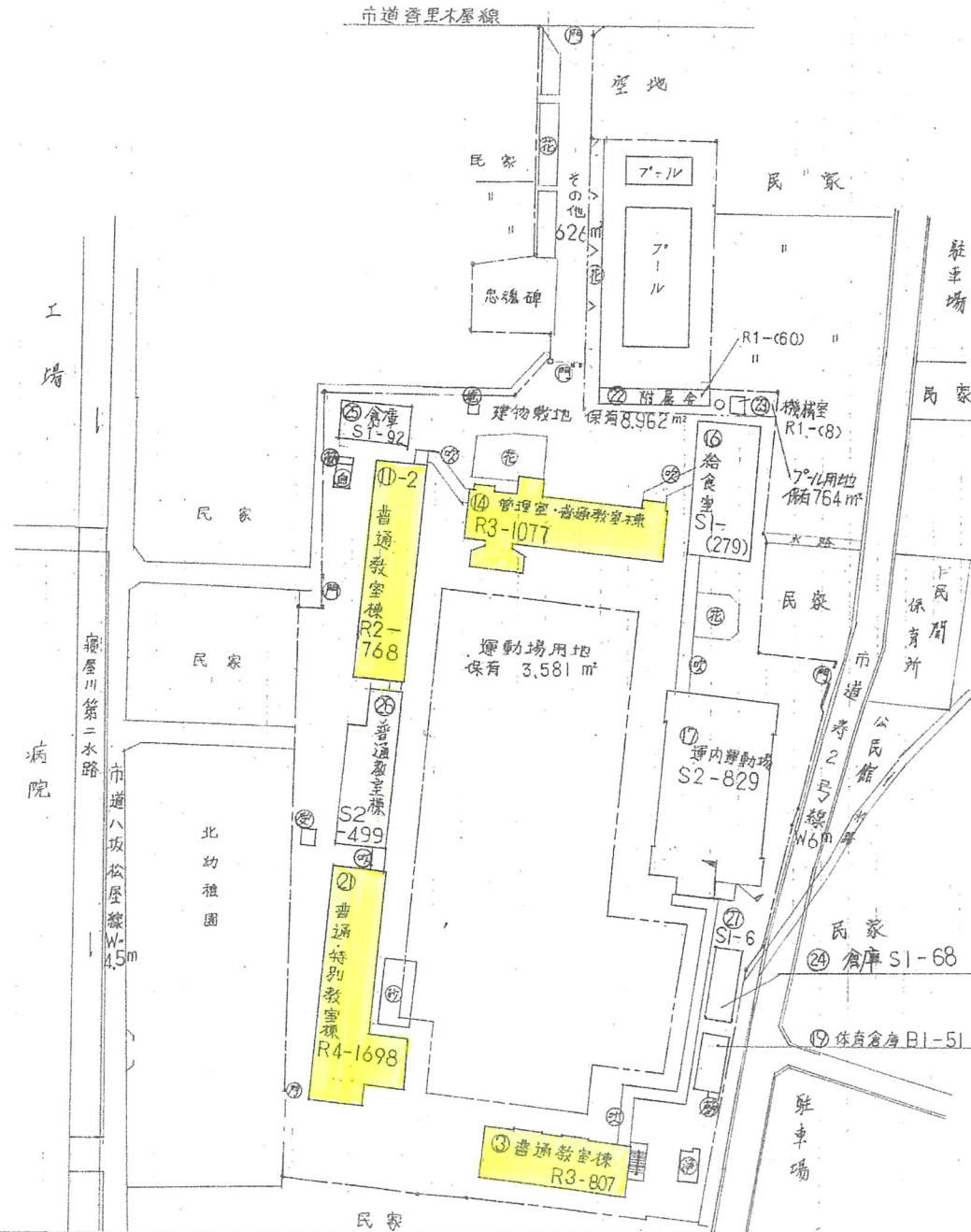
建物以外、工作物

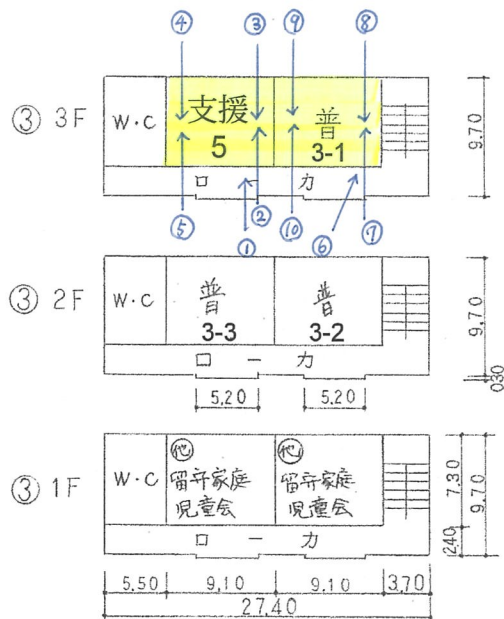
- ⑤ 自転車置場
- ⑥ 倉庫
- ⑦ 噴水・湧き出し
- ⑧ 温室
- ⑨ 簡易小規模建築物
- ⑩ 変圧機・機械室
- ⑪ 浄化槽・機械室
- ⑫ キュー・土・フール
- ⑬ 花壇
- ⑭ 遊具
- ⑮ 動物小屋
- ⑯ 正門・通門
- ⑰ 焼却炉
- ⑱ 砂場
- ⑲ 観望所

方位

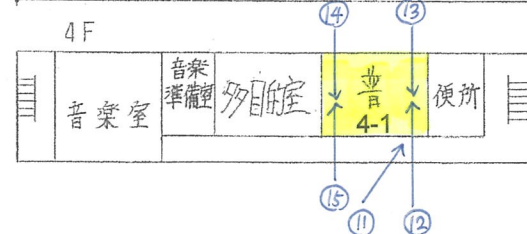
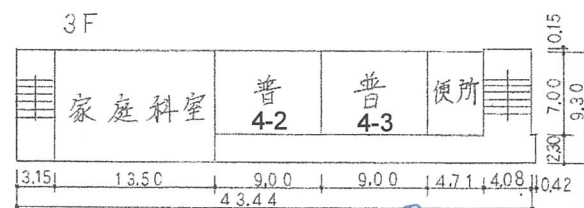
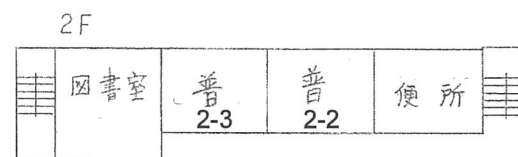
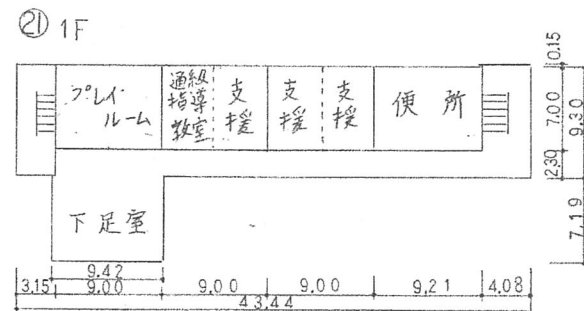
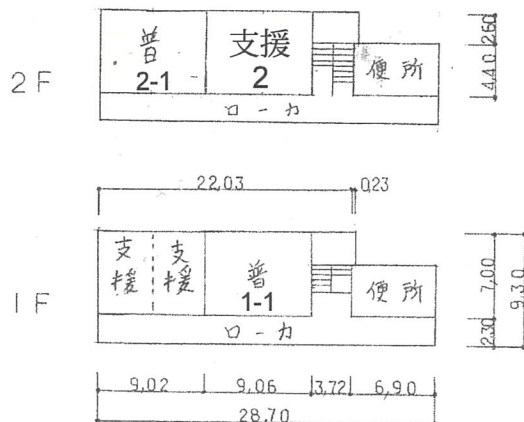


(北に矢印を付す)

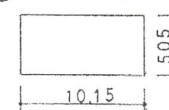




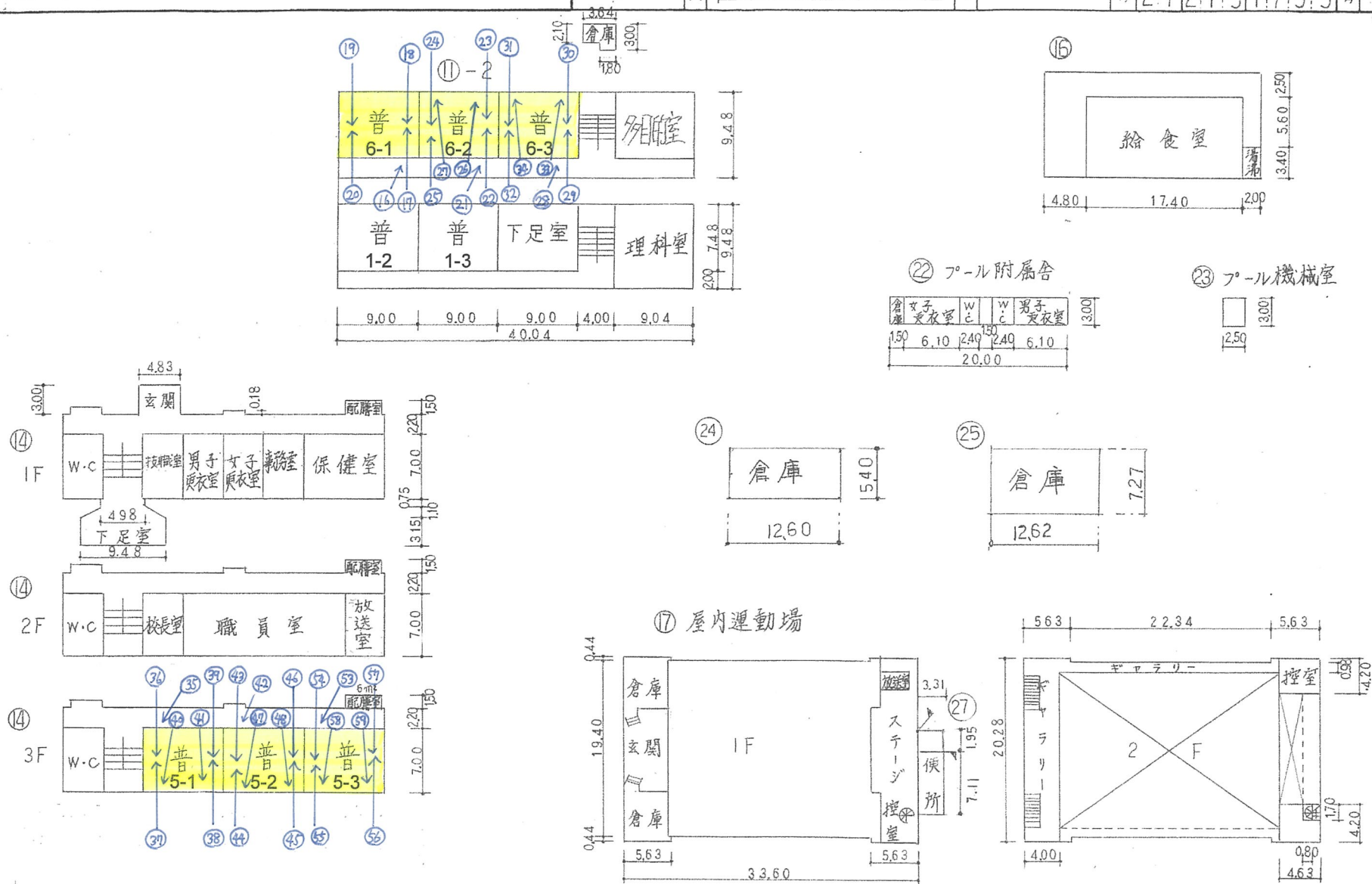
②⑥



⑬ 体育倉庫



通級指導教室 32 m²



給食室 279^{m²}

プール 附属會 60 m²
メ 機械室 8 m²